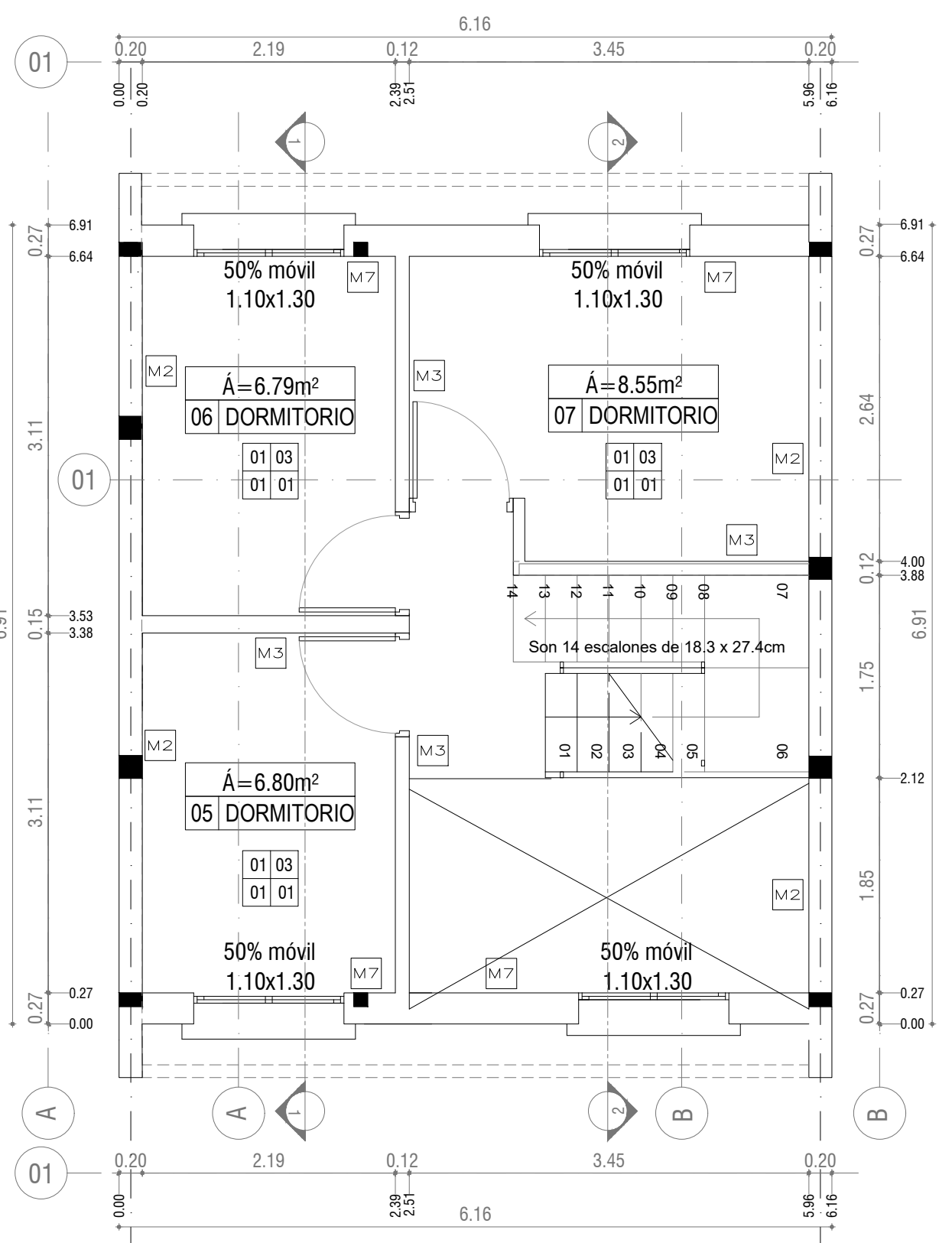
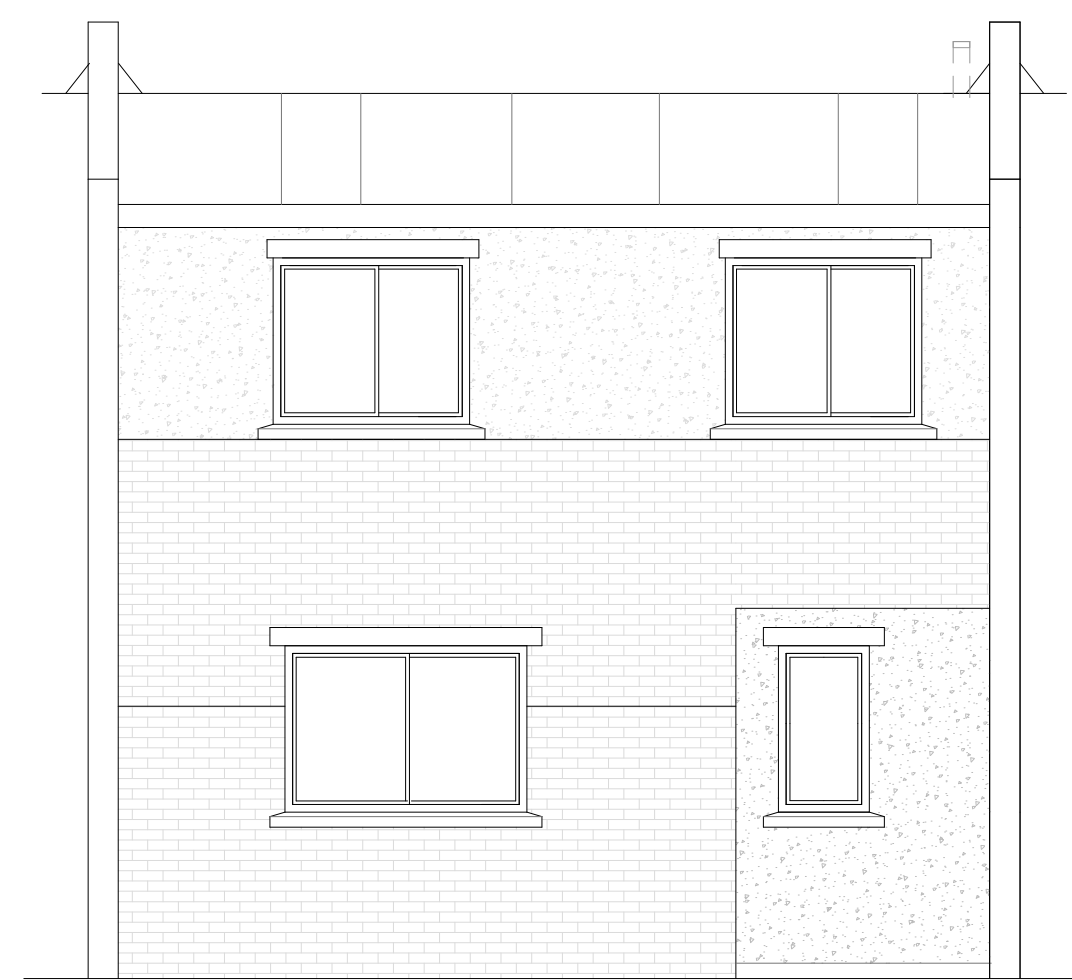


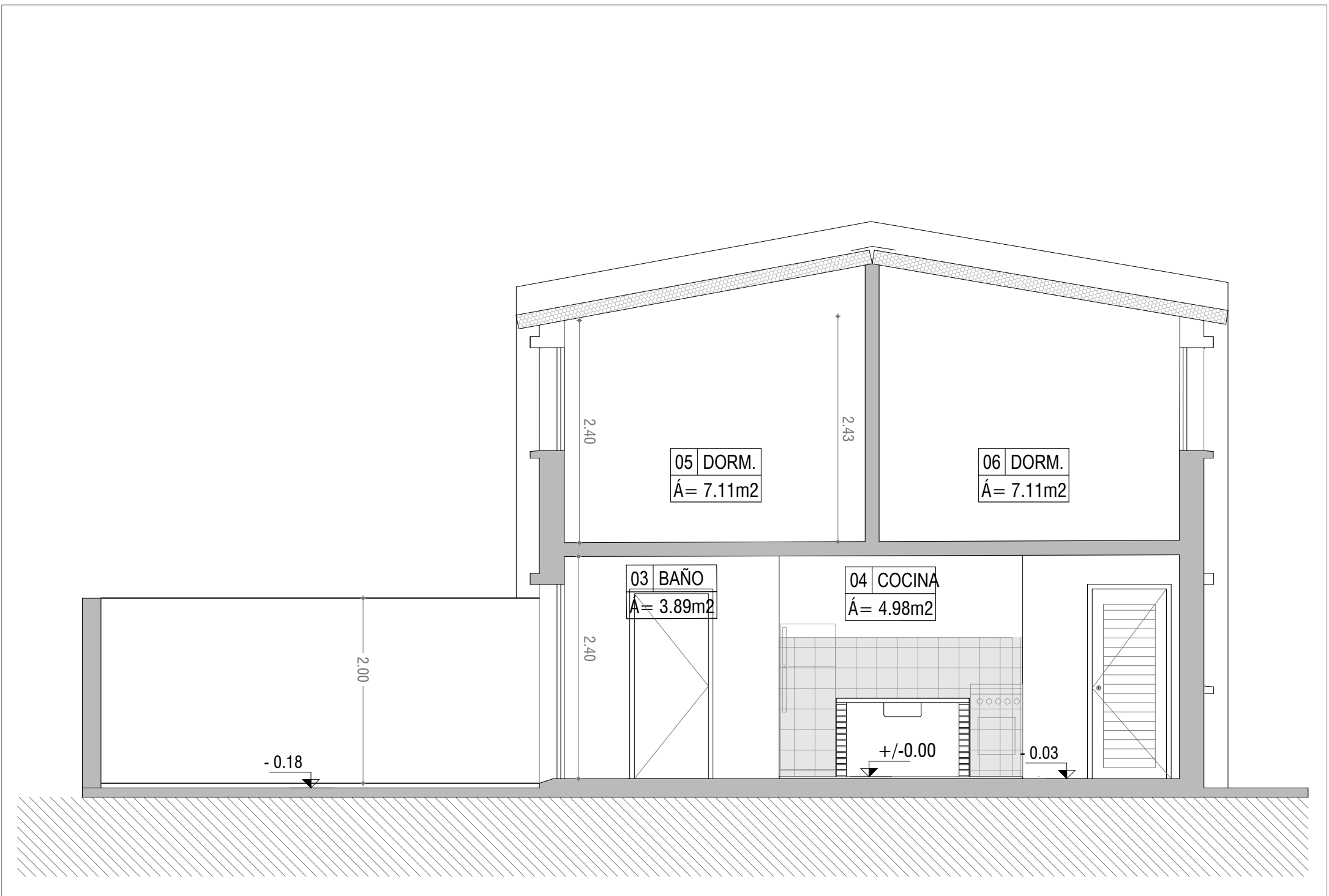
PLANTA BAJA  
escala 1/50



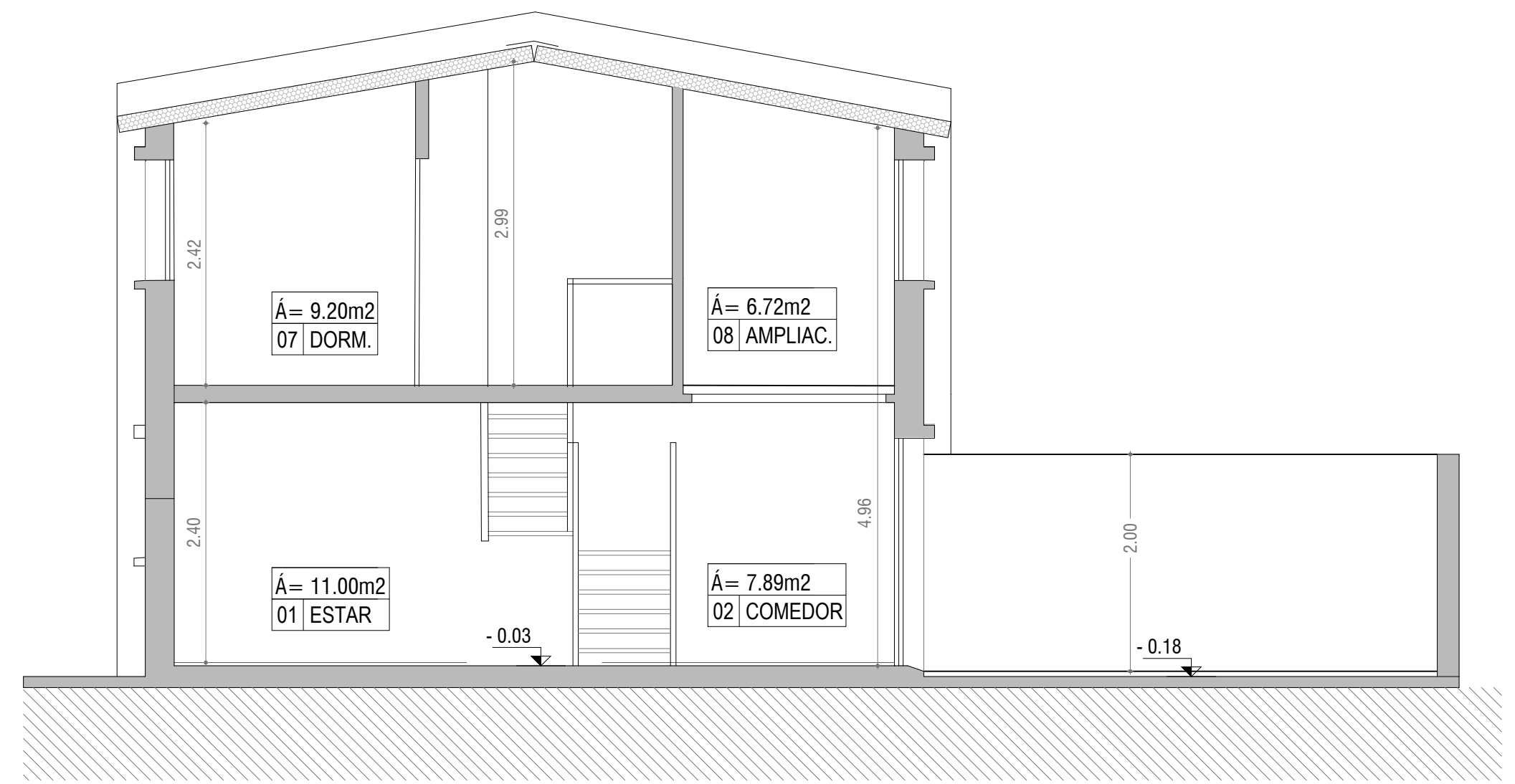
PLANTA NIVEL 1  
escala 1/50



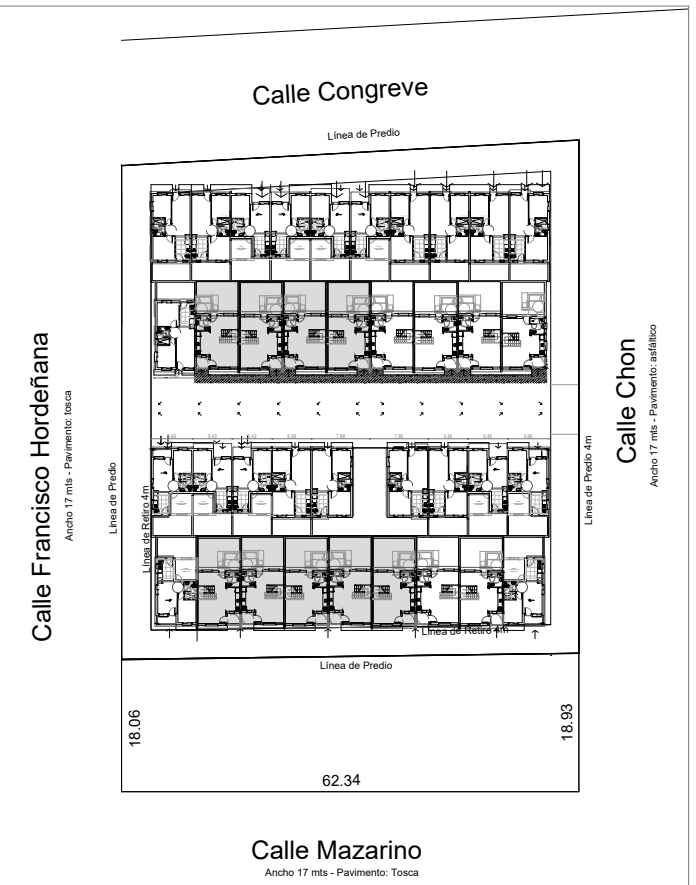
FACHADA FRONTAL  
escala 1/50



CORTE 2-2  
escala 1/50



CORTE 1-1  
escala 1/50



BLOQUE	A	B	C	D	TOTAL
CANTIDAD VIVIENDAS	—	04	05	—	09

PLANILLA DE ILUMINACIÓN Y VENTILACIÓN						
ILUMINACIÓN Y VENTILACIÓN			TIPOLOGÍA 3 — PLANTA DUPLEX			
LOCAL N°	DESTINO	AREA m²	Área Iluminación		Área Ventilación	
			Necesaria y máxima (DIE)	Fuente de Ilum.	Mínima y/ máxima (DIE)	Fuente de vent.
01	ESTAR	11.00	1.10	1.76	0.55	0.88
02	COMEDOR	7.89	0.79	1.32	0.40	0.66
03	BAÑO	3.89	—	—	0.03	0.03
04	COCINA	4.98	0.50	0.66	0.25	0.33
05	DORMITORIO	7.11	0.71	1.43	0.36	0.70
06	DORMITORIO	7.11	0.71	1.43	0.36	0.70
07	DORMITORIO	9.17	0.92	1.43	0.46	0.70

Intendencia de Montevideo

Departamento de Desarrollo Urbano

División Tierras y Habitat

SERVICIO DE TIERRAS Y VIVIENDA

PROGRAMA: Realojo Antares	PADRÓN N°: 431.277
SECTOR: Antares	CONCEPTO: Obra Nueva
UBICACIÓN: Congreve—Chon—Hordelana—Mazarino	REGIMEN: P.Horizontal
PROPIETARIO: Intendencia de Montevideo	FECHA: 03/2023
PLANO: Alcabalera Tipología 3D	ESCALA: 1/50
PROPIETARIO: _____	BLOQUE A
TÉCNICO: _____	LÁMINA:

A10